

RESULTADOS ECONÓMICOS DE MODELOS PRODUCTIVOS PORCINOS

Informe N° 11. Junio 2017.



INDICE

Introducción	3
<u>Modelo 1 Producción de lechones con 10 madres sin asistencia técnica</u>	<u>5</u>
<u>Modelo 2 Producción de lechones con 10 madres y asistencia técnica</u>	<u>7</u>
<u>Modelo 3 Ciclo completo con 60 madres sin asistencia técnica</u>	<u>11</u>
<u>Modelo 4 Ciclo completo con 60 madres y asistencia técnica</u>	<u>13</u>
<u>Modelo 5 Producción de lechones con 10 madres sin asistencia técnica, uso de alimentos alternativos</u>	<u>17</u>
<u>Modelo 6 Producción de lechones con 10 madres y asistencia técnica, uso de alimentos alternativos.</u>	<u>19</u>



Introducción

Este documento elaborado en el marco del Proyecto “Gestión productiva y económica de pequeños y medianos emprendimientos porcinos de Argentina y Uruguay vinculados al CIAP” presenta estimaciones sobre comportamientos de resultados económicos de modelos productivos y tiene como propósito aportar información que favorezca la inclusión de productores, mejore la calidad de vida y optimice recursos de las economías locales.

Los modelos fueron elaborados por equipos técnicos del CIAP. Los resultados estimados según procedimientos metodológicos del Sistema Costo de Producción Porcina Simulación (CPPS V3.0), consideran valores económicos de insumos no durables (gastos) y pérdida de valor anual de bienes durables como instalaciones, máquinas y herramientas y reproductores de reposición externa (amortizaciones); y son expresados a valor monetario del último mes indexados según el Índice de Precios Internos Mayoristas del Instituto Nacional de Estadísticas y Censos.

La variación de precios mensuales de productos e insumos intervinientes se ajustan para:

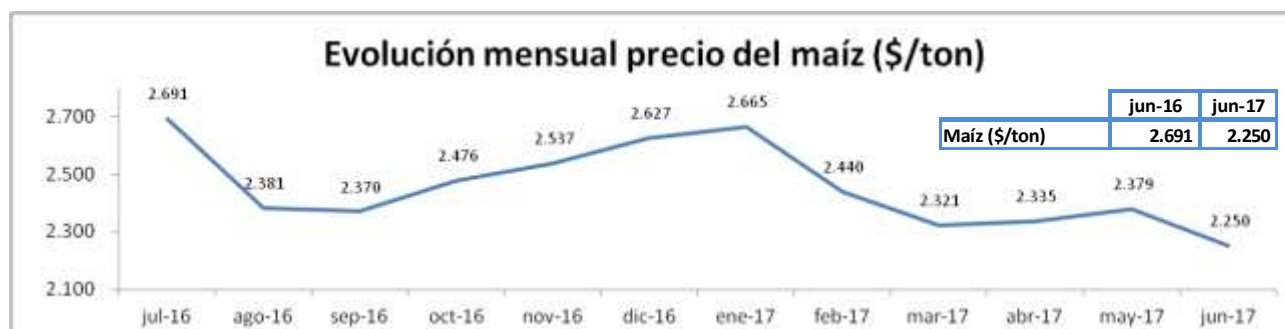
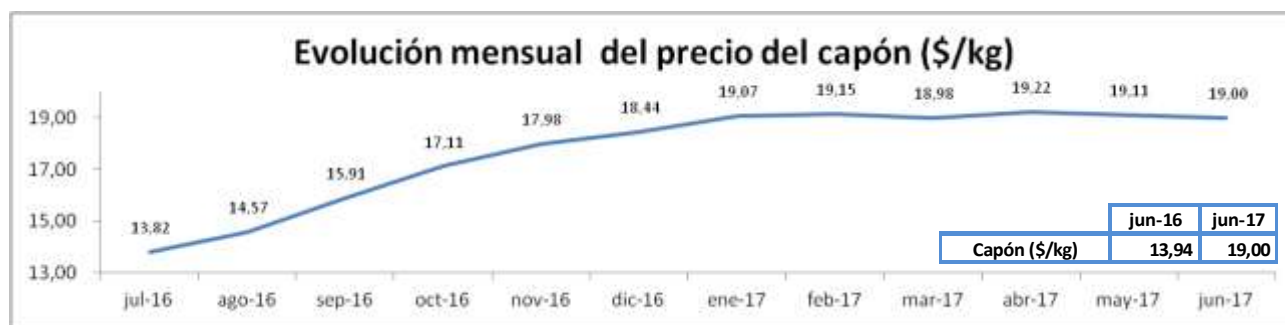
Las categorías de animales, según precio del capón publicados por el Ministerio de Agroindustria. Presidencia de la Nación. Informe semanal de carnes. Precios porcinos. Precios Promedio Ponderados capón general (Clasificación Resolución SAGPyA 144/05).

Las raciones de alimentos, para los modelos 1, 2, 3 y 4, según precio del maíz tomado de la Bolsa de Comercio de Rosario. Precios corrientes expresados en \$/Tn por mercadería, entrega enseguida, pago contado, puesto sobre camión y/o vagón en zona Rosario. Para los modelos 5 y 6, según el precio del gasoil de YPF en Capital Federal y precio de la soja tomado de Bolsa de Comercio Rosario.

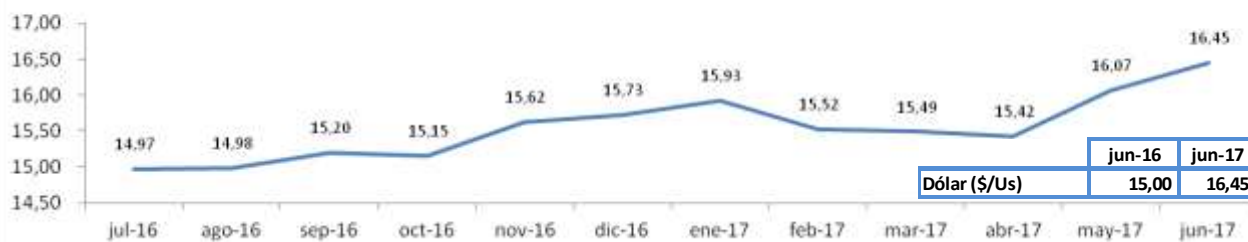
Los costos de mano de obra, según valor del salario del peón rural tomado de RENATEA.

Los gastos de sanidad e higiene, según precios sin IVA de vacuna circovirus, tomada de comercio de la ciudad de Río Cuarto.

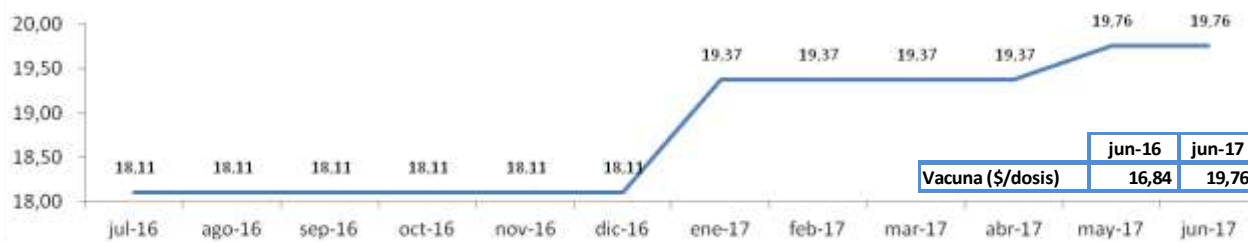
Los valores de instalaciones, maquinas, herramientas y de gastos de infraestructura, según variación del dólar tomando el valor promedio compra-venta última semana de cada mes según cotización Banco de la Nación Argentina.



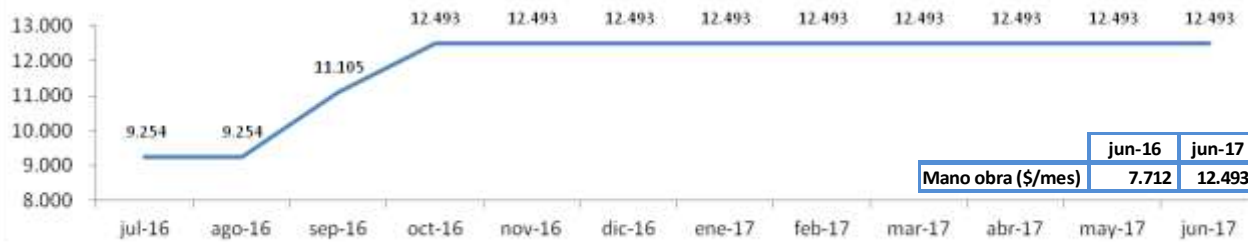
Evolución mensual del precio del dólar (\$/us)



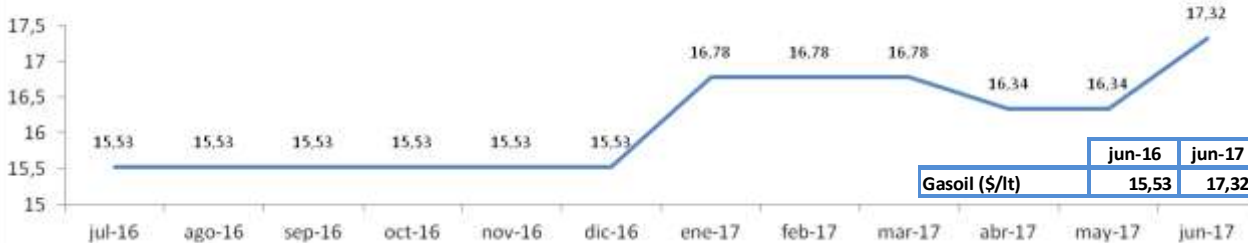
Evolución mensual precio de la vacuna Circovirus (\$/dosis)



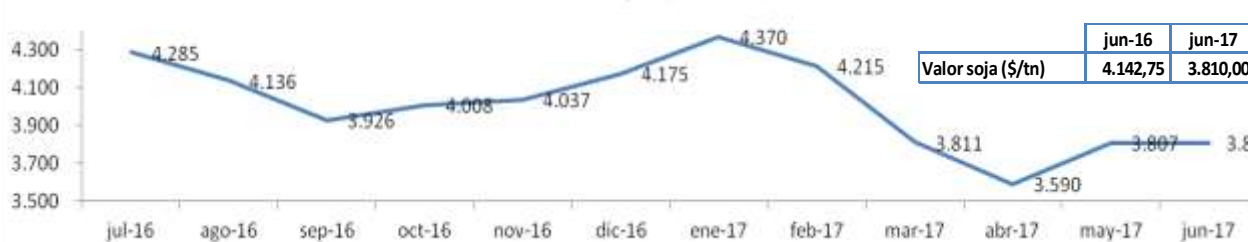
Evolución mensual del costo de mano de obra (\$/mes)



Valor gasoil (\$/lt)



Valor soja (\$/ton)



Modelo 1: Producción de lechones con 10 madres sin asistencia técnica

Descripción

Sistema de producción de lechones al aire libre, instalaciones precarias, sin asistencia técnica, alimentación con maíz molido de producción propia sin diferenciación por categoría, servicio natural continuo, reposición interna, venta de lechones al destete (precio neto de venta, descontando los gastos de faena).

Datos físicos

N° padrillos	1
N° madres	10
Reposición hembras % anual	25
Peso venta reproductores descarte kg/cabeza	250
Mortandad reproductores cabezas/año	1
Partos/madre/año	1,16
Lechones nacidos vivos/parto	9
Mortandad lechones en lactancia %	20
Duración de la lactancia en días	60
Cantidad lechones vendidos cabezas/madre/año	8
Peso venta lechón faenado kg/cabeza	10
Consumo alimento reproductores kg/día	3,3

Datos económicos

Valor actual de instalaciones usadas en dólar	1.335
Valor de mercado de máquinas y herramientas usadas en dólar	1.335
Valor a nuevo reproductores expresado en kg capón/cabeza	137
Valor venta kg lechón expresado en kg capón	4,12
Valor kg descarte expresado en kg capón	0,70
Precio promedio ponderado alimento reproductores en kg maíz	1,05
Gasto de estructura mensual en dólar	47



Resultados económicos a valores constantes mes de mayo

	Jul 16	Ago 16	Sep 16	Oct 16	Nov 16	Dic 16	Ene 17	Feb 17	Mar 17	Abr 17	May 17	Jun 17
Ingresos venta productos y subproductos \$/mes	4.669	4.805	5.227	5.601	5.852	5.929	6.096	6.034	5.885	5.907	5.843	5.794
Gastos de alimentación \$/mes	3.776	3.260	3.233	3.366	3.430	3.514	3.538	3.194	2.988	2.980	3.020	2.781
Gastos de estructura \$/mes	780	762	770	765	784	781	785	754	740	731	758	738
Amortizaciones de bienes durables \$/mes	201	196	197	195	200	199	199	191	188	185	192	187
Costo total \$/mes	4.757	4.218	4.200	4.325	4.413	4.494	4.523	4.139	3.916	3.896	3.970	3.705
Beneficio económico \$/mes	-89	587	1.027	1.275	1.439	1.435	1.573	1.896	1.969	2.012	1.872	2.088
Capital Invertido propio sin tierra \$	101.714	97.798	100.507	103.172	106.240	106.336	108.438	103.760	100.644	100.087	101.728	98.540
Rentabilidad mensual del capital invertido %*	-0,10%	0,65%	1,11%	1,33%	1,45%	1,42%	1,53%	1,90%	2,00%	2,04%	1,86%	2,12%
Costo de producción lechón \$/kg	64,75	56,47	55,60	56,96	57,91	59,00	59,22	53,54	50,41	50,08	51,29	47,38
Precio de venta lechón \$/kg	63,42	65,28	71,01	76,08	79,50	80,69	82,81	81,98	79,95	80,25	79,37	78,71
Rendimiento equilibrio kg lechón/madre/año**	91,07	75,29	67,91	64,68	62,59	62,18	60,35	54,34	51,60	50,62	52,16	48,16

***Rentabilidad:** eficiencia económica en el uso de capitales propios, excluyendo la tierra, por parte de la actividad bajo estudio.

****Rendimiento de equilibrio:** producción anual en kilogramos por madre que se necesita vender para cubrir los costos.



Modelo 2: Producción de lechones con 10 madres y asistencia técnica

Descripción

Sistema de producción de lechones al aire libre, instalaciones precarias con asistencia técnica, alimentación con maíz molido de producción propia diferenciada por categoría, servicio natural continuo, reposición externa. Engorde de lechones destetados hasta 12 kg (precio neto de venta descontando los gastos de faena).

Datos físicos

N° padrillos	1
N° madres	10
Reposición hembras % anual	35
Peso venta reproductores descarte kg/cabeza	250
Mortandad reproductores cabezas/año	1
Partos/madre/año	1,81
Lechones nacidos vivos/parto	10
Mortandad lechones en lactancia %	18
Duración de la lactancia en días	28
Cantidad lechones vendidos cabezas/madre/año	15
Peso venta lechón faenado kg/cabeza	12
Consumo alimento reproductores kg/día	3,3
Conversión engorde (kg alimento consumido/kg carne producidos)	1

Datos económicos

Valor actual de instalaciones usadas en dólar	1.335
Valor de mercado de máquinas y herramientas usadas en dólar	1.335
Valor a nuevo madres expresado en kg capón/cabeza	206
Valor a nuevo padrillos expresado en kg capón/cabeza	240
Valor venta kg lechón expresado en kg capón	4,46
Valor kg descarte expresado en kg capón	0,89
Precio promedio ponderado alimento reproductores en kg maíz	1,22
Precio promedio ponderado alimento lechones en kg maíz	3,69
Gastos de sanidad por cabeza/año expresado en dosis vacuna circovirus	1,10
Gastos de asesoramiento mensual expresado en kg capón	34
Gasto de estructura mensual en dólar	67



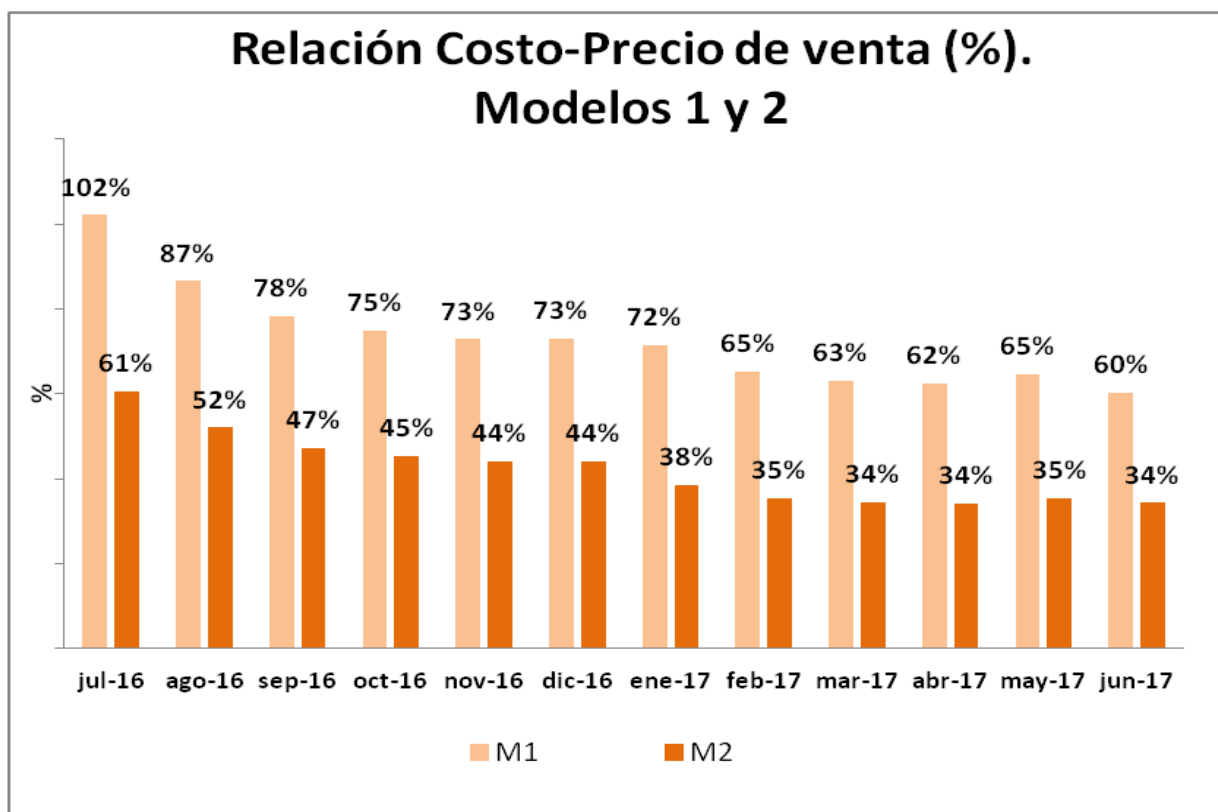
Resultados económicos a valores constantes mes de mayo

	Jul 16	Ago 16	Sep 16	Oct 16	Nov 16	Dic 16	Ene 17	Feb 17	Mar 17	Abr 17	May 17	Jun 17
Ingresos venta productos y subproductos \$/mes	11.028	11.351	12.347	13.229	13.823	14.031	14.399	14.254	13.901	13.953	13.801	13.603
Gastos de alimentación \$/mes	4.944	4.268	4.232	4.406	4.490	4.600	3.989	3.601	3.369	3.360	3.405	3.193
Gastos sanidad e higiene \$/mes	297	290	289	288	286	283	301	297	292	289	294	291
Gastos asesoramiento \$/mes	529	544	592	634	662	672	690	683	666	669	661	652
Gastos de estructura \$/mes	1.114	1.088	1.100	1.092	1.120	1.116	1.122	1.077	1.058	1.044	1.082	1.098
Amortizaciones de bienes durables \$/mes	143	135	131	124	126	124	123	115	114	111	119	123
Costo total \$/mes	7.026	6.326	6.345	6.544	6.685	6.796	6.225	5.773	5.498	5.472	5.562	5.358
Beneficio económico \$/mes	4.001	5.024	6.002	6.685	7.138	7.235	8.174	8.480	8.403	8.481	8.239	8.245
Capital Invertido propio sin tierra \$	120.638	116.685	120.596	124.376	128.275	129.471	127.655	122.846	119.322	118.803	120.307	119.082
Rentabilidad mensual del capital invertido %*	3,70%	4,68%	5,39%	5,80%	5,98%	5,94%	6,76%	7,18%	7,20%	7,24%	6,91%	6,92%
Costo de producción lechón \$/kg	41,67	36,77	36,37	37,26	37,89	38,54	34,48	31,51	29,83	29,63	30,32	29,04
Precio de venta lechón \$/Kg	68,71	70,72	76,93	82,43	86,12	87,42	89,72	88,81	86,61	86,94	85,99	84,75
Rendimiento equilibrio kg lechón/madre/año**	120,10	100,47	91,03	86,70	83,92	83,22	72,02	65,53	62,58	61,38	63,18	60,86

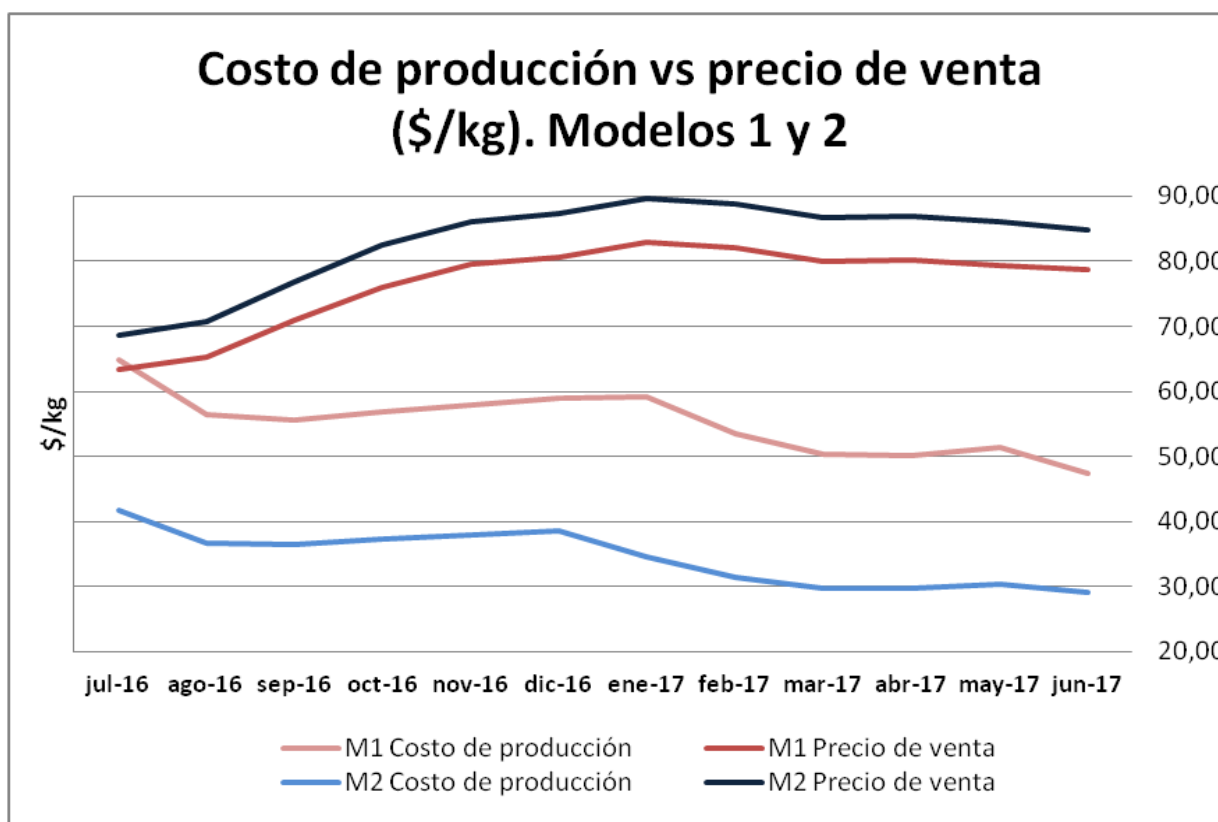
***Rentabilidad:** eficiencia económica en el uso de capitales propios, excluyendo la tierra por parte de la actividad bajo estudio.

****Rendimiento de equilibrio:** producción anual en kilogramos por madre que se necesita vender para cubrir los costos



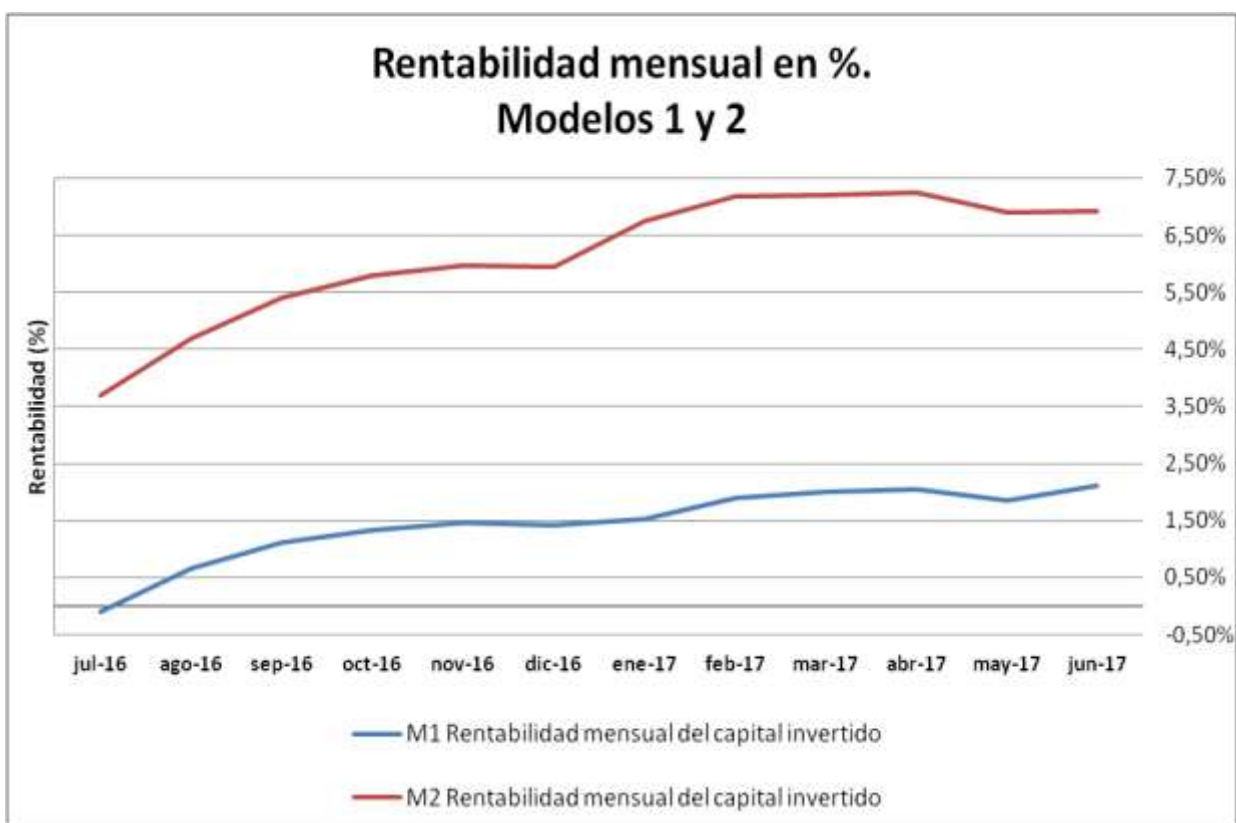


Fuente: elaboración propia.

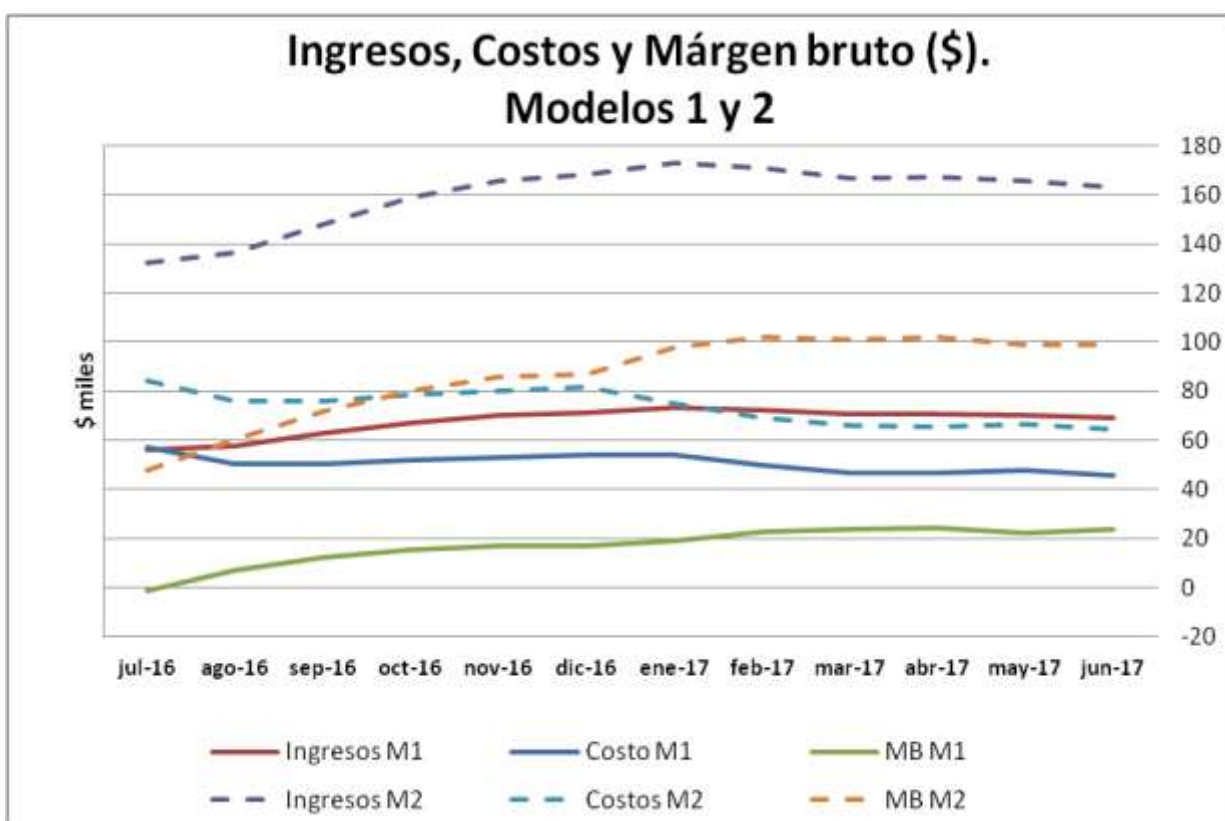


Fuente: elaboración propia.





Fuente: elaboración propia



Fuente: elaboración propia



Modelo 3: ciclo completo, 60 madres sin asistencia técnica

Descripción

Sistema productivo de ciclo completo, a campo, con servicio natural dirigido y reposición interna. Sin asesoramiento profesional. Instalaciones específicas de bajo nivel de inversión. Producción propia de maíz para alimentación (se valoró a costo de oportunidad). Mano de obra familiar más un empleado permanente.

Datos físicos

N° madres	60
N° padrillos	3
Reposición hembras % anual	25
Partos/madre/año	1,98
Lechones nacidos vivos/parto	8
Mortandad lechones en lactancia %	20
Duración de la lactancia en días	35
Peso al destete en kg	8
Edad a la venta en días	195
Peso promedio a la venta capón kg/cabeza	110
Cabezas vendidas madre/año	11
Kg de carne vendidos madre/año	1.218
Conversión engorde (Kg alimento consumidos/kg carne producidos)	3,4

Datos económicos

Valor actual de instalaciones usadas en dólar	30.515
Valor de mercado de máquinas y herramientas usadas en dólar	22.251
Valor a nuevo madres expresado en kg capón/cabeza	271
Valor a nuevo padrillos expresado en kg capón/cabeza	922
Valor venta kg capón	24,87
Valor kg descarte expresado en kg capón	0,62
Precio promedio ponderado alimento en el engorde en kg maíz	1,36
Gasto de estructura mensual en dólar	381
Gastos sanidad por cabeza/año expresado en dosis vacuna circovirus	5,25
Gastos mano de obra mensual expresado en kg de capón	678



Resultados económicos a valores constantes mes de mayo

	Jul 16	Ago 16	Sep 16	Oct 16	Nov 16	Dic 16	Ene 17	Feb 17	Mar 17	Abr 17	May 17	Jun 17
Ingresos venta productos y subproductos \$/mes	129.378	133.165	146.218	155.206	162.123	160.462	159.255	157.643	153.746	154.322	152.634	151.356
Gastos de alimentación \$/mes	121.245	104.678	103.811	108.054	110.117	112.820	113.610	102.539	95.931	95.685	96.978	89.282
Gastos de sanidad e higiene \$/mes	7.265	7.089	7.063	7.037	6.998	6.926	7.355	7.250	7.132	7.069	7.175	6.971
Gastos mano de obra \$/mes	10.319	10.069	12.038	13.493	13.418	13.281	13.181	12.993	12.781	12.668	12.606	12.493
Gastos de estructura \$/mes	6.367	6.217	6.285	6.237	6.399	6.378	6.410	6.157	6.044	5.964	6.185	6.021
Gastos comercialización \$/mes	1.281	1.318	1.447	1.536	1.605	1.588	1.576	1.560	1.522	1.527	1.511	1.498
Amortizaciones de bienes durables \$/mes	4.773	4.691	4.794	4.802	4.940	4.919	4.935	4.761	4.669	4.619	4.757	4.643
Costo total \$/mes	151.248	134.061	135.438	141.159	143.476	145.912	147.067	135.260	128.078	127.533	129.211	120.909
Beneficio económico \$/mes	-21870	-895	10.781	14.047	18.647	14.551	12.188	22.383	25.668	26.790	23.423	30.448
Capital Invertido propio sin tierra \$	2.769.121	2.584.014	2.645.311	2.724.039	2.789.396	2.806.786	2.819.387	2.660.062	2.560.143	2.545.668	2.587.004	2.476.449
Rentabilidad mensual del capital invertido %*	-0,88%	-0,04%	0,44%	0,56%	0,72%	0,55%	0,46%	0,88%	1,03%	1,07%	0,91%	1,23%
Costo de producción del capón \$/kg	24,16	21,32	21,48	22,37	22,71	23,12	23,32	21,39	20,23	20,14	20,42	19,06
Precio de venta capón \$/kg	20,57	21,17	23,25	24,68	25,78	25,51	25,32	25,06	24,44	24,54	24,27	24,06
Rendimiento equilibrio kg capón /madre/año**	1594,71	1333,94	1219,33	1192,04	1152,30	1173,04	1182,99	1080,54	1030,75	1013,21	1033,77	964,54

***Rentabilidad:** eficiencia económica en el uso de capitales propios, excluyendo la tierra por parte de la actividad bajo estudio.

****Rendimiento de equilibrio:** producción anual en kilogramos por madre que se necesita vender para cubrir los costos.



Modelo 4: Ciclo completo, 60 madres y asistencia técnica

Descripción

Sistema productivo de ciclo completo, a campo, con inseminación artificial, reposición interna. Con asesoramiento profesional. Buenas instalaciones generales e instalaciones específicas de bajo nivel de inversión. Producción propia de maíz para alimentación (se valoró a costo de oportunidad). Mano de obra familiar más un empleado permanente.

Datos físicos

N° madres	60
N° padrillos	2
Reposición hembras % anual	30
Mortandad reproductores cabezas/año	1
Partos/madre/año	2,2
Lechones nacidos vivos/parto	10,7
Mortandad lechones nacidos vivos %	15
Duración de la lactancia en días	21
Peso al destete en kg	7
Edad a la venta en días	162
Peso promedio a la venta capón kg/cabeza	110
Cabezas vendidas por madre/año	1157
Kg de carne vendidos madre/año	2121,4
Conversión engorde (kg alimento consumidos/kg carne producidos)	2,8

Datos económicos

Valor actual de instalaciones usadas en dólar	30.515
Valor de mercado de máquinas y herramientas usadas en dólar	22.251
Valor a nuevo madres expresado en kg capón/cabeza	271
Valor a nuevo padrillos expresado en kg capón/cabeza	922
Valor venta kg capón \$/kg	24,73
Valor kg descarte expresado en kg capón	0,62
Precio promedio ponderado alimento en el engorde en kg maíz	1,48
Gastos de estructura mensual en dólar	381
Gastos de sanidad por cabeza/año expresado en dosis vacuna circovirus	6,6
Gastos de asesoramiento mensual expresado en kg capón	189
Gastos mano de obra mensual expresado en kg de capón	678



Resultados económicos a valores constantes mes de mayo

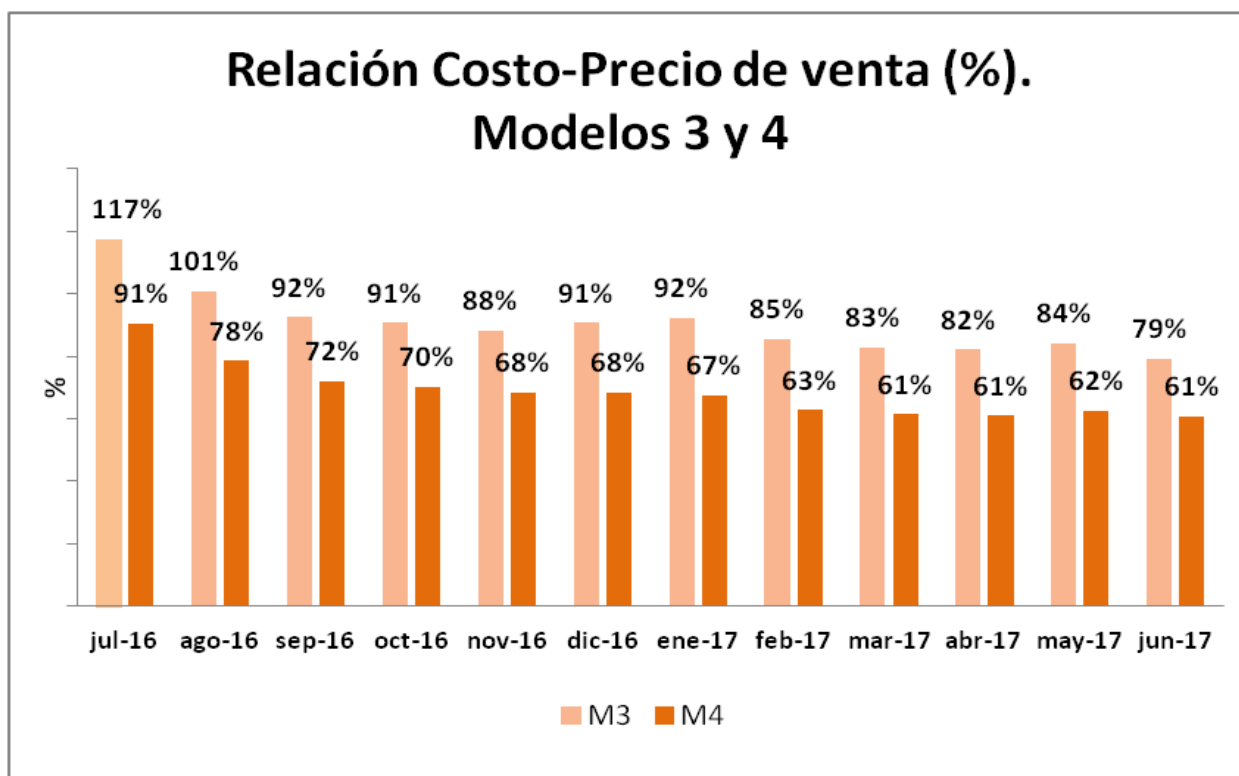
	Jul 16	Ago 16	Sep 16	Oct 16	Nov 16	Dic 16	Ene 17	Feb 17	Mar 17	Abr 17	May 17	Jun 17
Ingresos venta productos y subproductos \$/mes	217.302	223.664	245.588	260.684	272.301	276.477	283.741	280.870	273.926	274.953	271.945	268.041
Gastos de alimentación \$/mes	144.477	124.736	123.703	128.759	131.217	134.438	135.379	122.187	115.301	115.006	116.560	109.300
Gastos sanidad e higiene \$/mes	14.183	13.839	13.788	13.738	13.661	13.521	14.359	14.155	13.923	13.801	14.008	13.883
Gastos mano de obra \$/mes	10.319	10.069	12.038	13.493	13.418	13.281	13.181	12.993	12.781	12.668	12.606	12.493
Gastos asesoramiento \$/mes	2.924	3.010	3.305	3.508	3.664	3.721	3.818	3.780	3.686	3.700	3.660	3.607
Gastos de estructura \$/mes	6.367	6.217	6.285	6.237	6.399	6.378	6.410	6.157	6.044	5.964	6.185	6.275
Gastos comercialización \$/mes	2.158	2.221	2.439	2.589	2.704	2.746	2.818	2.789	2.720	2.731	2.701	2.662
Otros gastos \$/mes *	12.203	11.915	12.046	11.954	12.265	12.225	12.287	11.800	11.585	11.431	11.854	12.026
Amortizaciones de bienes durables \$/mes	4.570	4.482	4.565	4.559	4.686	4.680	4.714	4.542	4.456	4.404	4.545	4.597
Costo total \$/mes	197.201	176.489	178.169	184.837	188.015	190.989	192.966	178.403	170.497	169.706	172.118	164.843
Beneficio económico \$/mes	20.102	47.175	67.419	75.847	84.287	85.488	90.775	102.467	103.429	105.247	99.827	103.198
Capital Invertido propio sin tierra \$	3.104.022	2.907.615	2.977.833	3.064.145	3.138.997	3.172.213	3.209.813	3.036.742	2.934.903	2.919.176	2.964.208	2.901.238
Rentabilidad mensual del capital invertido %**	0,72%	1,77%	2,45%	2,67%	2,88%	2,86%	2,98%	3,51%	3,61%	3,66%	3,40%	3,56%
Costo de producción del capón \$/kg	18,16	16,19	16,31	16,90	17,18	17,45	17,62	16,26	15,53	15,45	15,68	15,00
Precio de venta capón \$/Kg	20,05	20,64	22,66	24,05	25,13	25,51	26,18	25,92	25,28	25,37	25,09	24,73
Rendimiento equilibrio kg capón/madre/año***	2141,79	1810,69	1654,60	1610,03	1557,83	1542,63	1506,52	1383,89	1332,98	1309,82	1337,69	1286,91

* **Otros gastos:** incluye el gasto en insumos para inseminación artificial y rollos para cama en parideras.

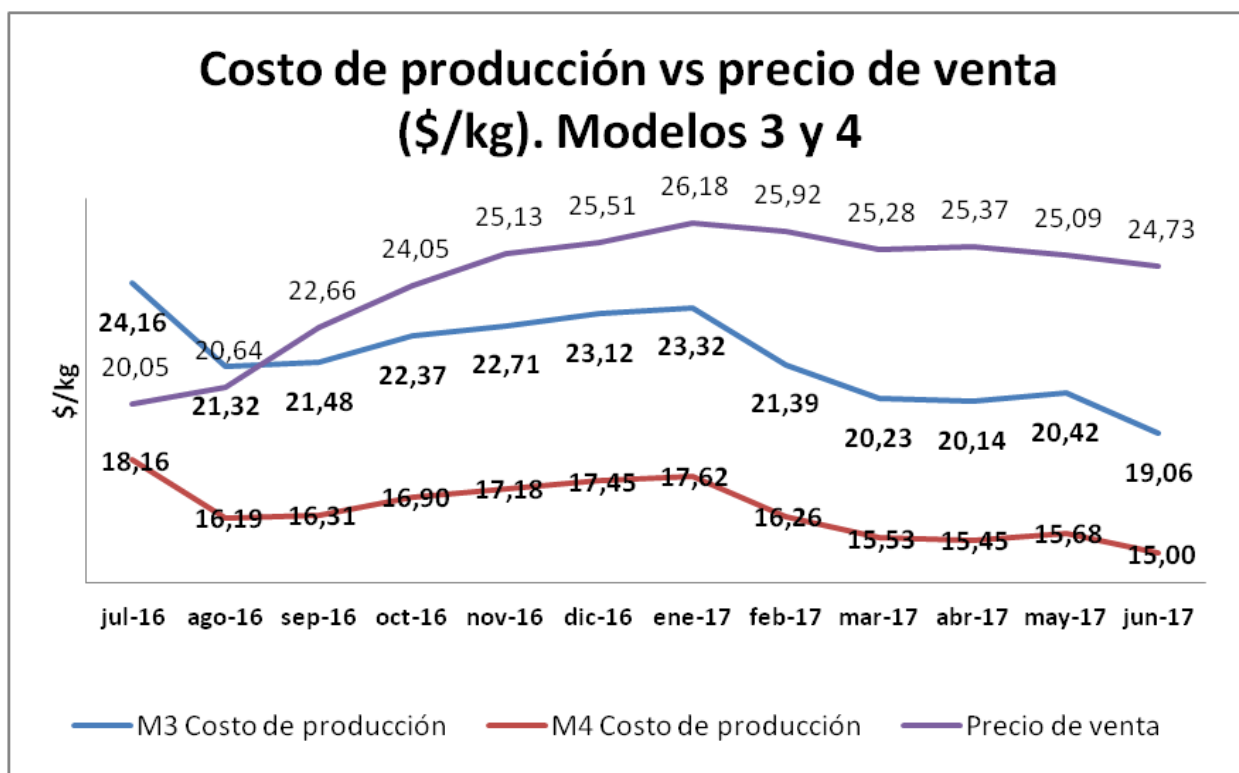
****Rentabilidad:** eficiencia económica en el uso de capitales propios, excluyendo la tierra por parte de la actividad bajo estudio.

*****Rendimiento de equilibrio:** producción anual en kilogramos por madre que se necesita vender para cubrir los costos.



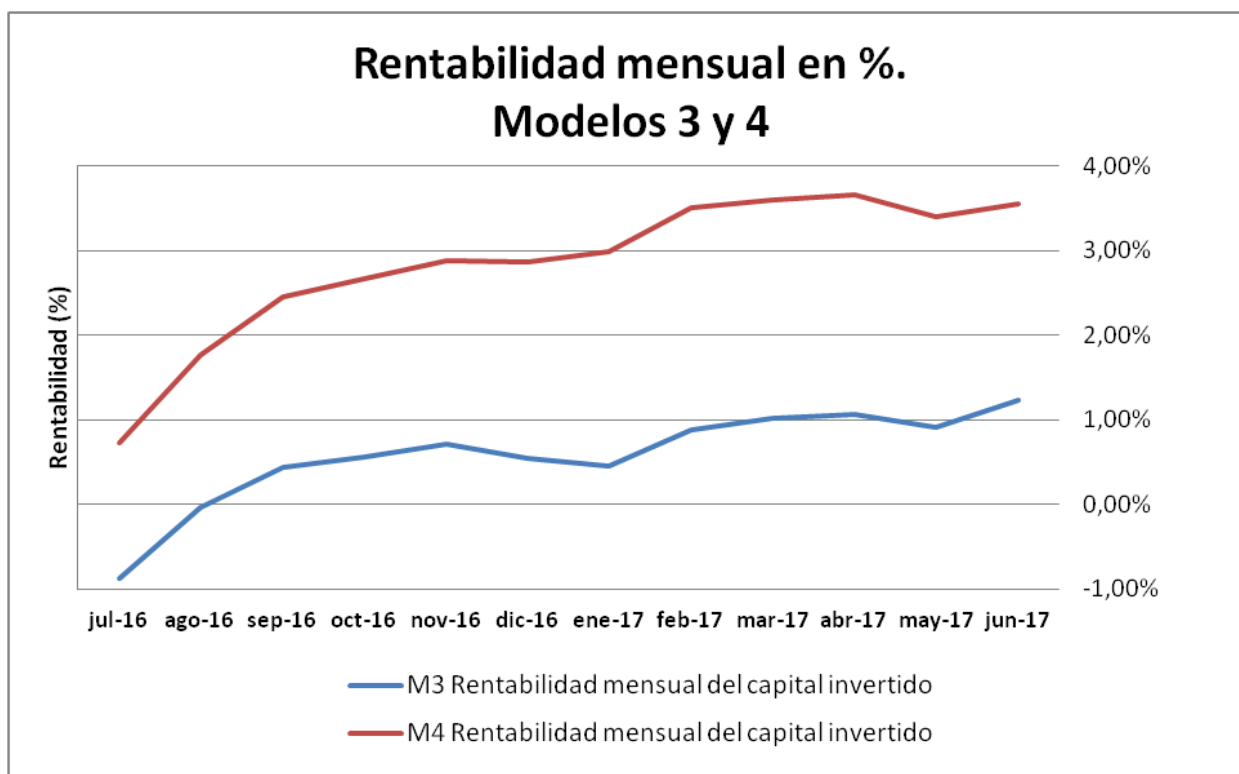


Fuente: elaboración propia.

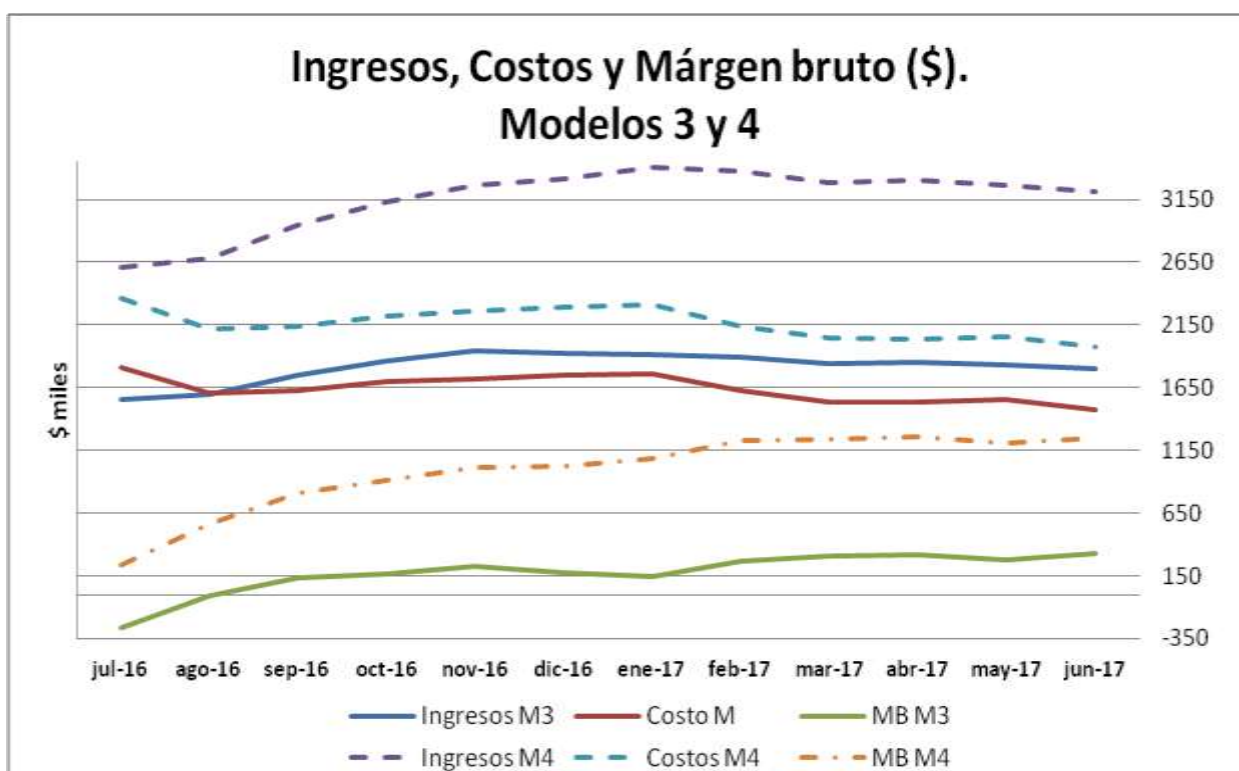


Fuente: elaboración propia.





Fuente: elaboración propia.



Fuente: elaboración propia.



Modelo 5: Producción de lechones con 10 madres sin asistencia técnica, uso de alimentos alternativos.

Descripción

Sistema de producción de lechones al aire libre, con parideras precarias fijas, gestación a la intemperie, sin asistencia técnica, alimentación con productos alimenticios varios (restos de industrias de alimentos, como ser galletitas, pan, alfajores, etc.), servicio natural continuo, reposición interna, venta de lechones a los 16 kg. El valor del alimento está compuesto por el costo que implica acarrearlo hasta el establecimiento.

Datos físicos

N° padrillos	1
N° madres	10
Reposición hembras % anual	10
Peso venta reproductores descarte kg/cabeza	250
Mortandad reproductores cabezas/año	1
Partos/madre/año	1,26
Lechones nacidos vivos/parto	10
Mortandad lechones en lactancia %	30
Duración de la lactancia en días	45
Cantidad lechones vendidos cabezas/madre/año	7
Peso venta lechón faenado kg/cabeza	16
Consumo alimento reproductores kg/día	3,5

Datos económicos

Valor actual de instalaciones usadas en dólar	1.335
Valor de mercado de máquinas y herramientas usadas en dólar	1.335
Valor a nuevo reproductores expresado en kg capón/cabeza	137
Valor venta kg lechón expresado en kg capón	4,12
Valor kg descarte expresado en kg capón	0,70
Precio promedio ponderado alimento reproductores en kg maíz	0,035
Gasto de estructura mensual en dólar	47



Resultados económicos a valores constantes mes de mayo

	Jul 16	Ago 16	Sep 16	Oct 16	Nov 16	Dic 16	Ene 17	Feb 17	Mar 17	Abr 17	May 17	Jun 17
Ingresos venta productos y subproductos \$/mes	5.835	6.006	6.533	7.000	7.314	7.376	7.619	7.542	7.355	7.383	7.237	7.197
Gastos de alimentación \$/mes	107	104	104	104	103	102	109	108	106	102	101	107
Gastos sanidad e higiene \$/mes	52	51	51	50	50	50	53	52	51	51	51	51
Gastos de estructura \$/mes	780	762	770	765	784	782	786	755	741	731	751	769
Amortizaciones de bienes durables \$/mes	203	198	200	198	202	201	202	194	190	188	193	198
Costo total \$/mes	1.143	1.115	1.125	1.117	1.140	1.135	1.150	1.108	1.088	1.072	1.097	1.125
Beneficio económico \$/mes	4.692	4.890	5.408	5.883	6.174	6.242	6.469	6.433	6.267	6.311	6.140	6.072
Capital Invertido propio sin tierra \$	76.649	76.225	79.114	80.873	83.493	83.183	85.007	82.674	80.949	80.422	81.048	82.035
Rentabilidad mensual del capital invertido %*	6,83%	6,98%	7,41%	7,86%	7,94%	7,92%	8,03%	8,09%	7,92%	7,96%	7,58%	7,40%
Costo de producción lechón \$/kg	12,42	12,12	12,22	12,14	12,39	12,33	12,50	12,05	11,83	11,65	11,92	12,23
Precio de venta lechón \$/kg	63,42	65,28	71,01	76,08	79,50	80,69	82,81	81,97	79,95	80,25	78,66	78,23
Rendimiento equilibrio kg lechón/madre/año**	24,11	22,31	20,60	19,02	18,48	17,94	17,58	16,87	16,71	16,25	16,73	17,26

***Rentabilidad:** eficiencia económica en el uso de capitales propios, excluyendo la tierra por parte de la actividad bajo estudio.

****Rendimiento de equilibrio:** producción anual en kilogramos por madre que se necesita vender para cubrir los costos.



Modelo 6: Producción de lechones con 10 madres sin asistencia técnica, uso de alimentos alternativos.

Descripción

Sistema de producción de lechones al aire libre con uso de instalaciones móviles* para el engorde hasta los 16 kg, con parideras precarias fijas, gestación a la intemperie, con asistencia técnica y pertenencia a algún tipo de organización o programa (CRII, PROFAM, Asociaciones, Cooperativas, organizaciones, etc.), alimentación con productos alimenticios varios (restos de industrias de alimentos, como ser galletitas, pan, alfajores, etc.) como fuente energética, balanceada con expeller de soja y premezcla, servicio natural continuo, reposición interna.

* Instalaciones móviles propuestas por el IPAF-Región Pampeana.

Datos físicos

N° padrillos	1
N° madres	10
Reposición hembras % anual	20
Peso venta reproductores descarte kg/cabeza	250
Mortandad reproductores cabezas/año	0,6
Partos/madre/año	1,96
Lechones nacidos vivos/parto	12
Mortandad lechones en lactancia %	20
Duración de la lactancia en días	28
Cantidad lechones vendidos cabezas/madre/año	16
Peso venta lechón faenado kg/cabeza	16
Consumo alimento reproductores kg/día	3,4

Datos económicos

Valor actual de instalaciones usadas en dólar	2.308
Valor de mercado de máquinas y herramientas usadas en dólar	1.335
Valor a nuevo reproductores expresado en kg capón/cabeza	137
Valor venta kg lechón expresado en kg capón	4,12
Valor kg descarte expresado en kg capón	0,70
Precio promedio ponderado alimento reproductores en kg maíz	1,07
Gasto de estructura mensual en dólar	47



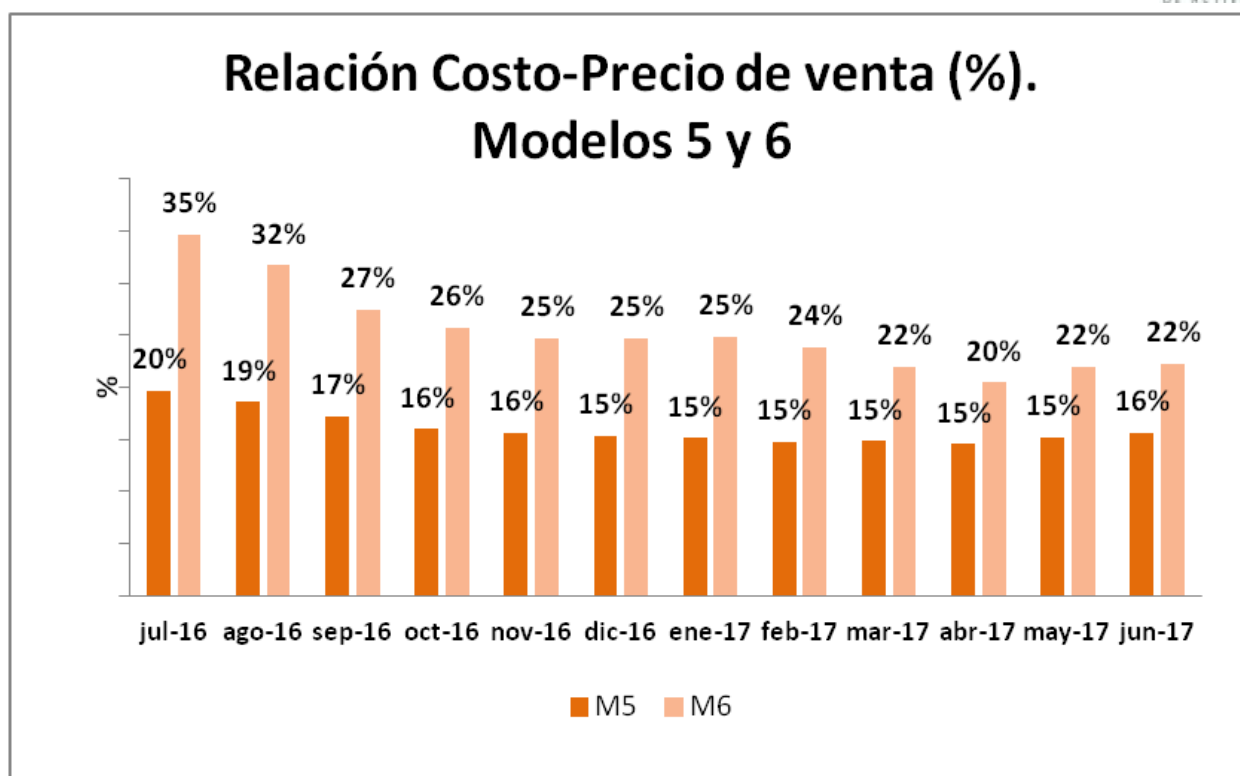
Resultados económicos a valores constantes mes de mayo

	Jul 16	Ago 16	Sep 16	Oct 16	Nov 16	Dic 16	Ene 17	Feb 17	Mar 17	Abr 17	May 17	Jun 17
Ingresos venta productos y subproductos \$/mes	13.970	14.379	15.641	16.759	17.511	17.677	18.242	18.057	17.611	17.677	17.483	17.232
Gastos de alimentación \$/mes	4.115	3.876	3.666	3.728	3.734	3.822	3.970	3.776	3358	3.136	3.308	3.282
Gastos sanidad e higiene \$/mes	52	51	51	50	50	50	53	52	51	51	51	51
Gastos de estructura \$/mes	780	762	770	765	784	782	786	755	741	731	758	769
Amortizaciones de bienes durables \$/mes	186	176	170	160	162	159	157	146	145	141	152	158
Costo total \$/mes	5.134	4.865	4.657	4.704	4.730	4.812	4.966	4.729	4295	4.058	4.270	4.260
Beneficio económico \$/mes	8.837	9.514	10.984	12.055	12.781	12.865	13.276	13.328	13.316	13.619	13.214	12.973
Capital Invertido propio sin tierra \$	115.343	113.195	115.050	117.067	120.112	120.894	122.969	118.901	114.512	112.535	115.430	115.725
Rentabilidad mensual del capital invertido %*	8,54%	9,14%	10,35%	11,12%	11,43%	11,40%	11,39%	11,66%	11,90%	12,27%	11,55%	11,21%
Costo de producción lechón \$/kg	22,00	20,68	19,52	19,57	19,59	19,93	20,58	19,50	17,53	16,41	17,43	17,42
Precio de venta lechón \$/kg	63,42	65,28	71,01	76,08	79,50	80,69	82,81	81,97	79,95	80,25	79,37	78,23
Rendimiento equilibrio kg lechón/madre/año**	99,01	88,24	76,28	71,13	67,74	67,22	67,12	63,33	57,42	53,08	56,73	57,01

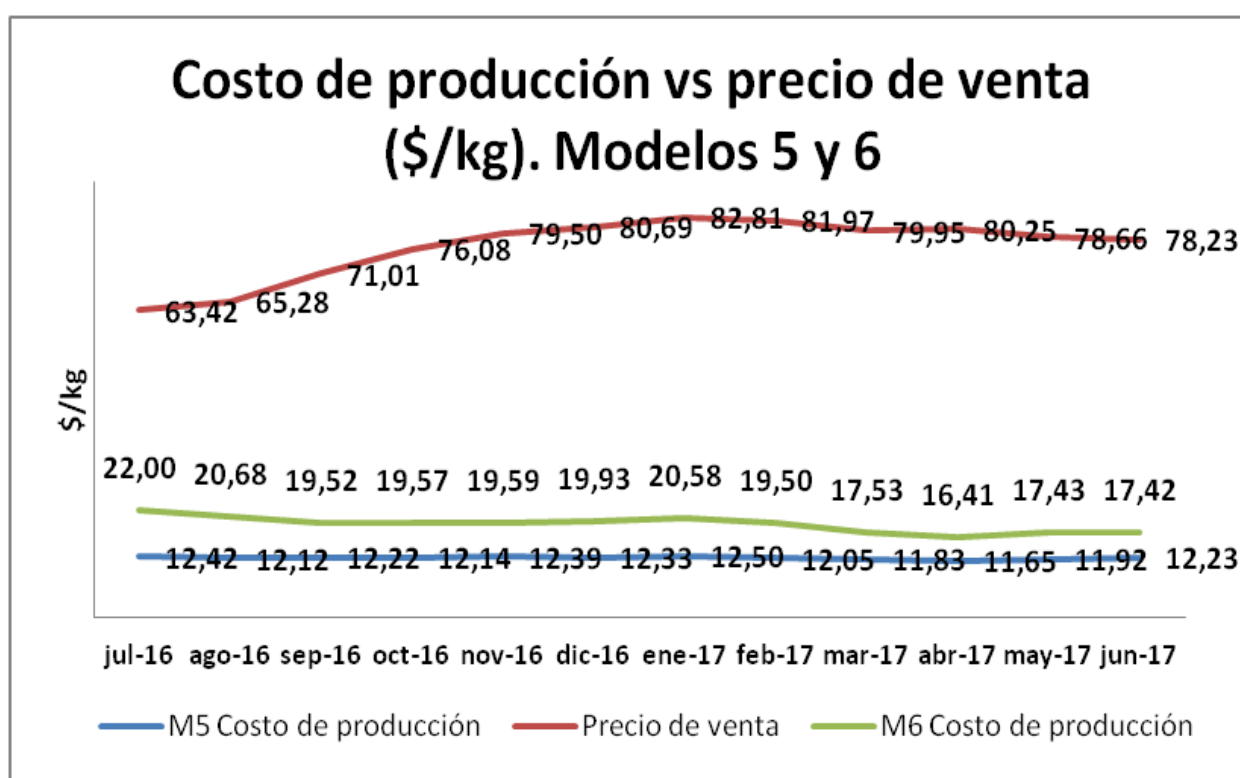
***Rentabilidad:** eficiencia económica en el uso de capitales propios, excluyendo la tierra por parte de la actividad bajo estudio.

****Rendimiento de equilibrio:** producción anual en kilogramos por madre que se necesita vender para cubrir los costos.



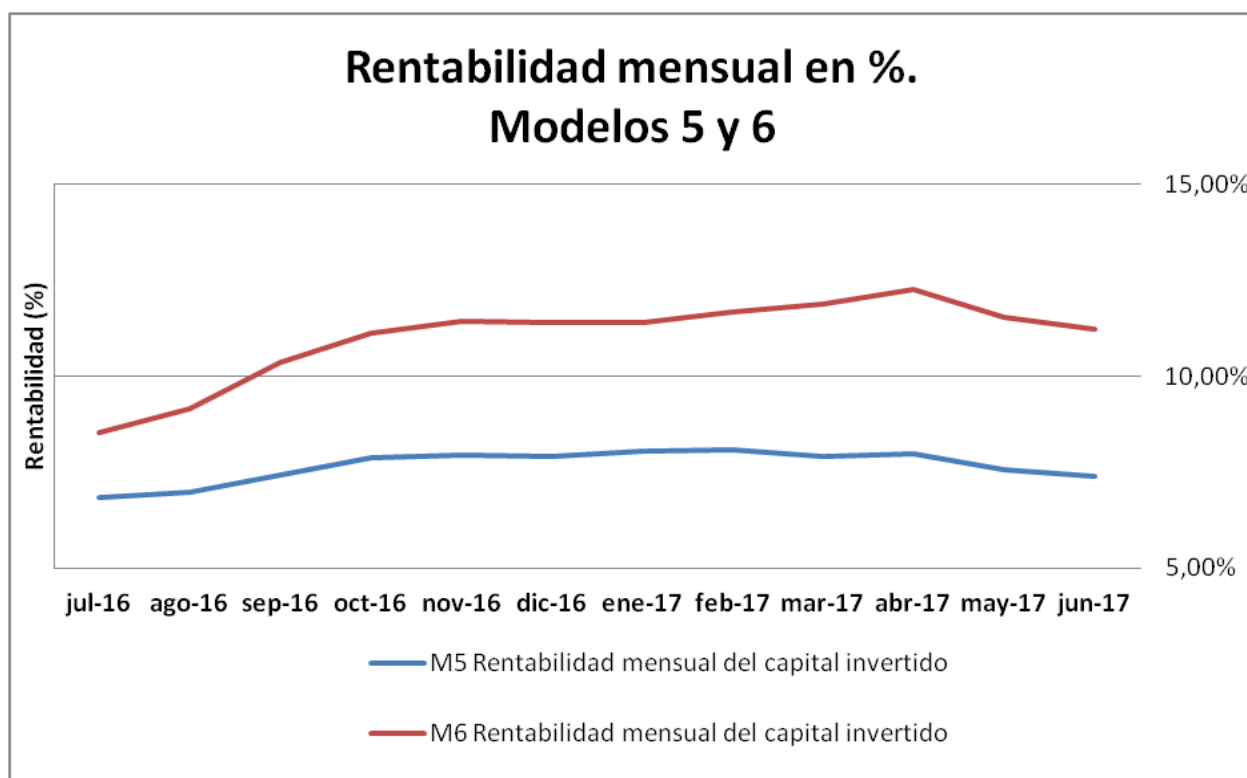


Fuente: elaboración propia.

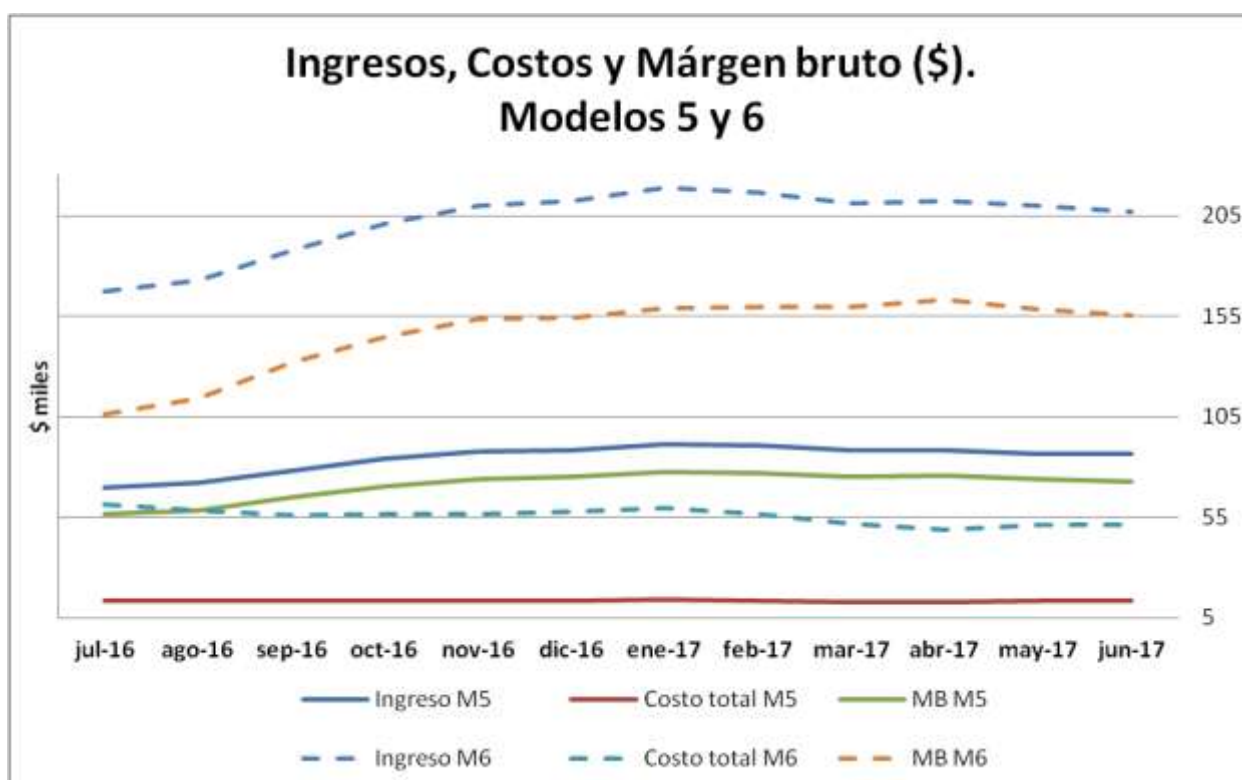


Fuente: elaboración propia.





Fuente: elaboración propia.



Fuente: elaboración propia.

